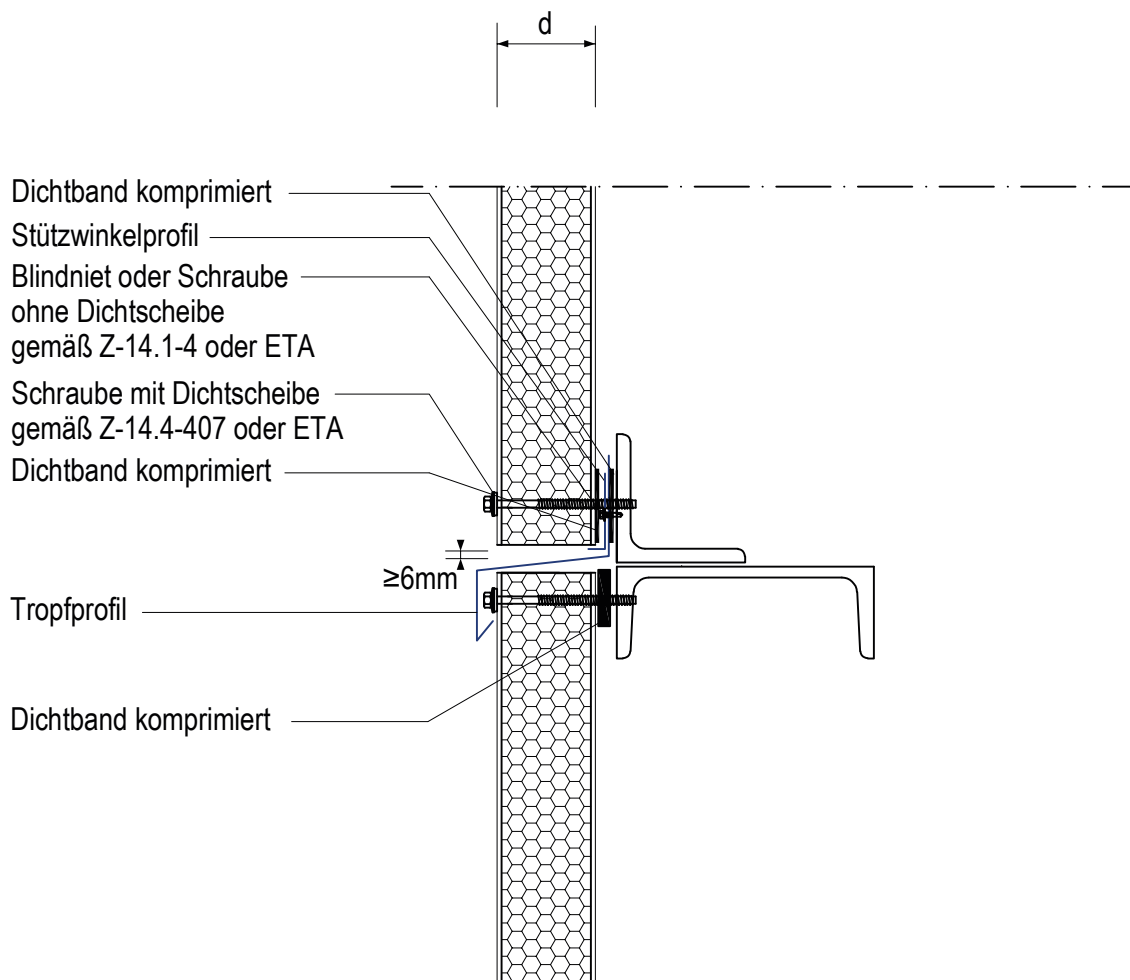


THERMOWALL KOMBI

Anwendung: Wand
Verlegerichtung: vertikal

DETAIL Horizontalstoß

Horizontalstoß



Zeichnungsnummer: 06.08.1

Änderungen vorbehalten · Stand 01/26

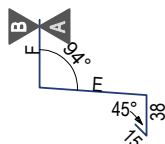
Stützwinkelprofil Best.-Nr.: KT-SOC 10

Lmax = 6000



Tropfprofil Best.-Nr.: KT-SOC 02

Lmax = 6000



Dämmstoffdicke	40	50	60	80	100	120	150	200
Kennzahl	4	5	6	8	10	12	15	20
E	62	72	82	102	122	142	172	222
F	88	78	109	89	130	110	80	131
Z	203	203	244	244	305	305	305	406

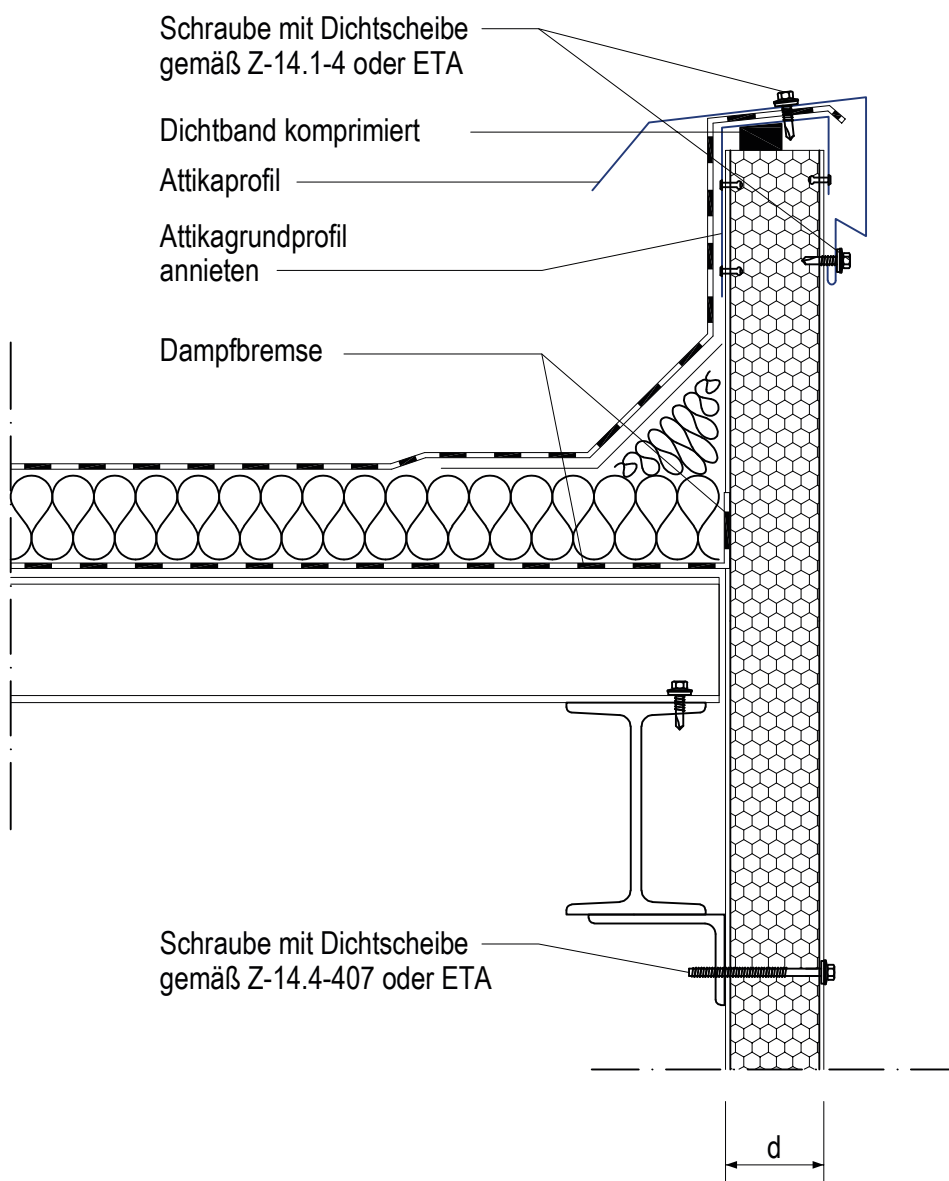
THERMOWALL KOMBI

Anwendung: Wand
Verlegerichtung: vertikal

meTecno
Bausysteme GmbH

DETAIL Attika

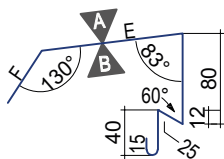
Vertikal-Schnitt



Zeichnungsnummer: 06.09.1

Attikapprofil Best.-Nr.: KT-ATT 02+KZ

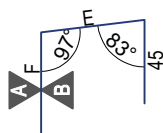
Lmax = 5000



Dämmstoffdicke	70	100	120
Kennzahl	7	10	12
s	50	80	100
E	130	160	180
F	115	86	96
Z	406	406	436

Attikagrundprofil Best.-Nr.: KT-ATT 05+KZ

Lmax = 4000



Dämmstoffdicke	70	100	120
Kennzahl	7	10	12
s	50	80	100
E	72	102	122
F	86	97	77
Z	203	244	244

Änderungen vorbehalten · Stand 01/26



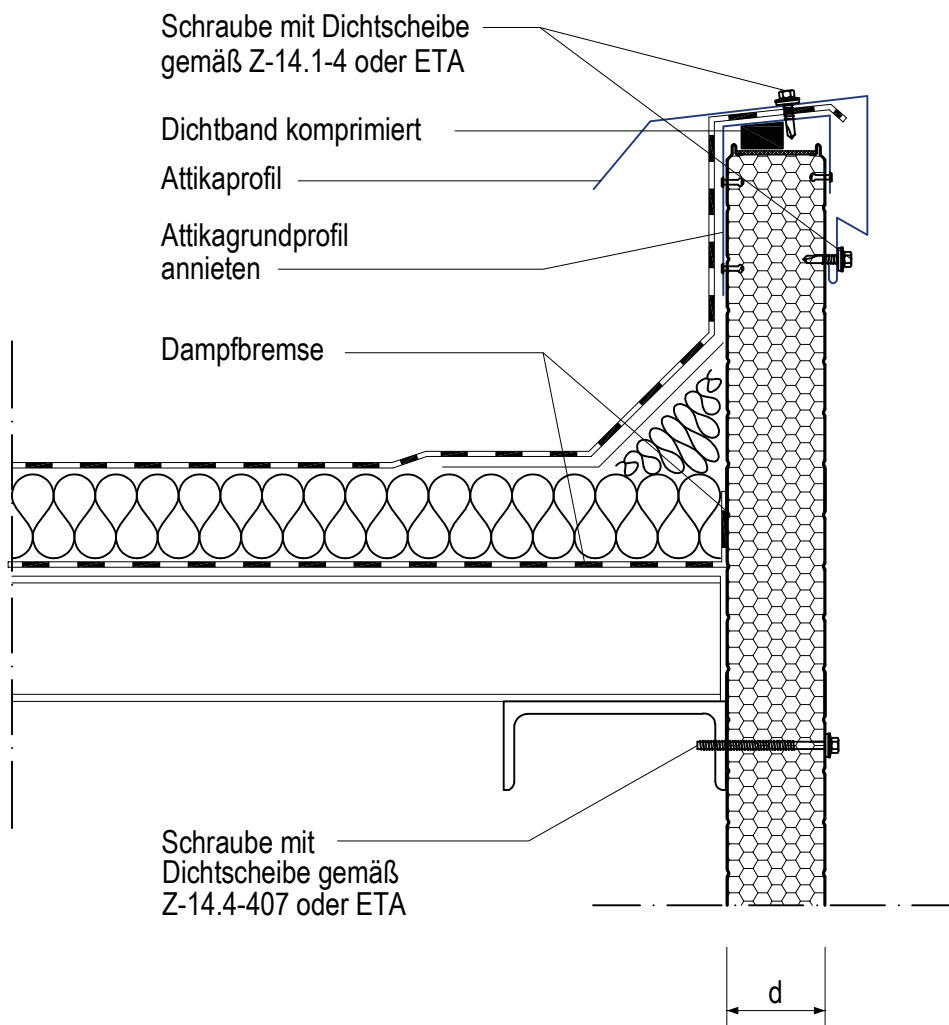
THERMOWALL KOMBI

Anwendung: Wand
Verlegerichtung: horizontal



DETAIL Attika

Vertikal-Schnitt

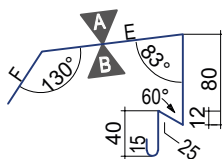


Zeichnungsnummer: 06.09.2

Änderungen vorbehalten · Stand 01/26

Attikapprofil Best.-Nr.: KT-ATT 02+KZ

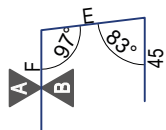
Lmax = 5000



Dämmstoffdicke	70	100	120
Kennzahl	7	10	12
s	50	80	100
E	130	160	180
F	115	86	96
Z	406	406	436

Attikagrundprofil Best.-Nr.: KT-ATT 05+KZ

Lmax = 4000



Dämmstoffdicke	70	100	120
Kennzahl	7	10	12
s	50	80	100
E	72	102	122
F	86	97	77
Z	203	244	244

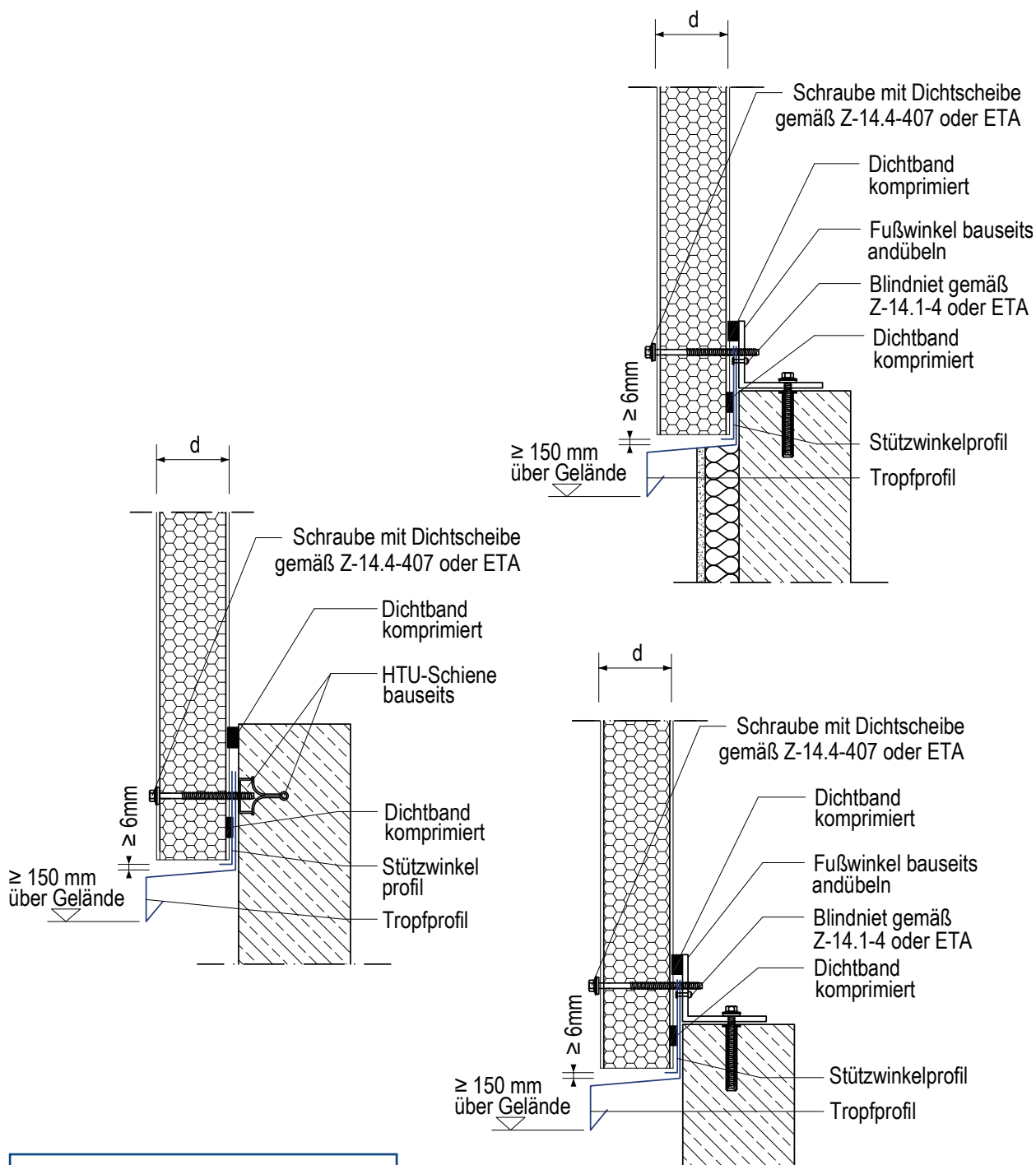


THERMOWALL KOMBI

Anwendung: Wand
Verlegerichtung: vertikal

DETAIL Sockel

Vertikal-Schnitte



Zeichnungsnummer: 06.10.1

Änderungen vorbehalten · Stand 01/26

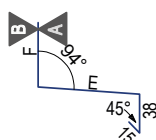
Stützwinkelprofil Best.-Nr.: KT-SOC 10

Lmax = 6000



Tropfprofil Best.-Nr.: KT-SOC 02

Lmax = 6000



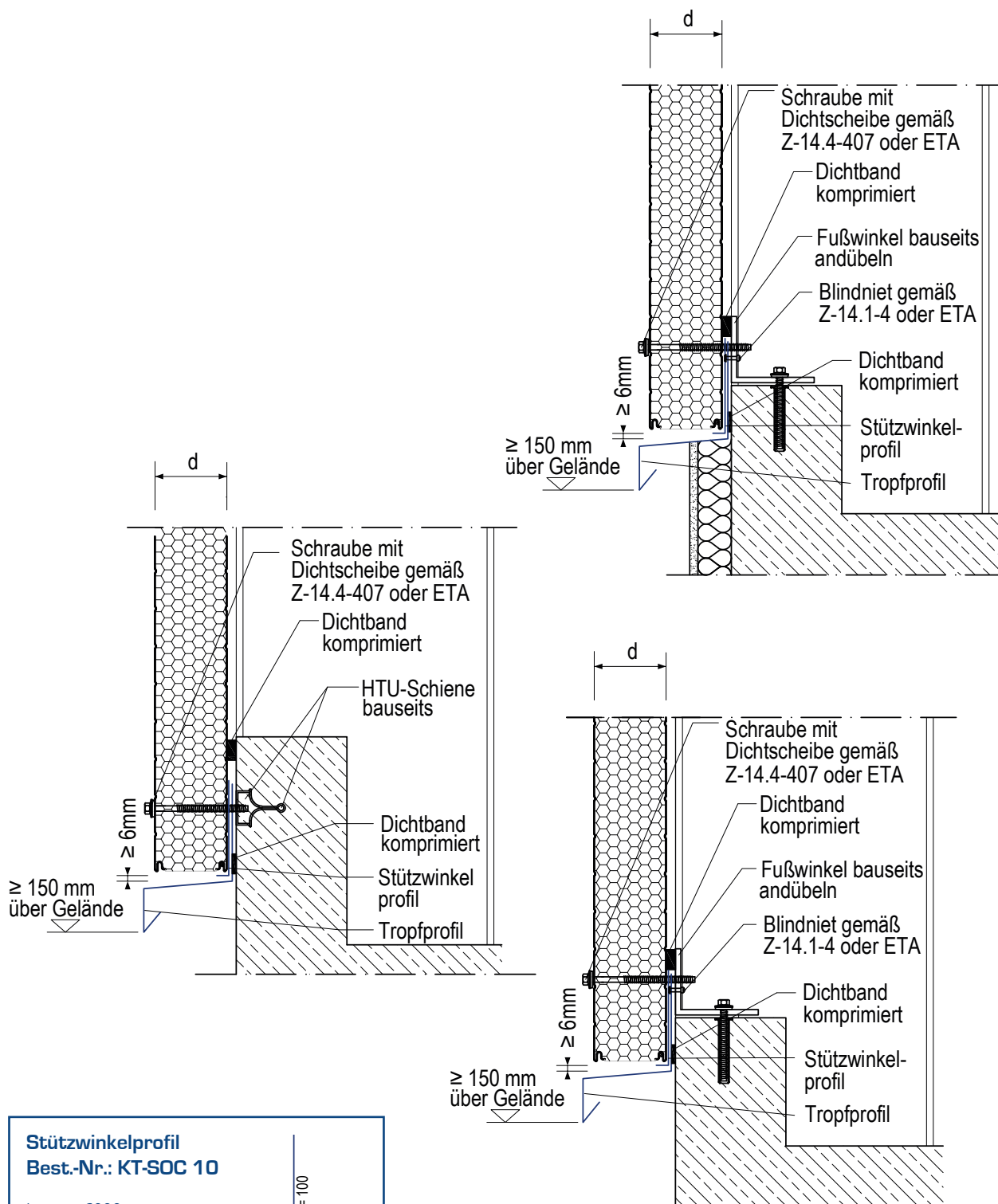
Dämmstoffdicke	40	50	60	80	100	120	150	200
Kennzahl	4	5	6	8	10	12	15	20
E	62	72	82	102	122	142	172	222
F	88	78	109	89	130	110	80	131
Z	203	203	244	244	305	305	305	406

THERMOWALL KOMBI

Anwendung: Wand
Verlegerichtung: horizontal

DETAIL Sockel

Vertikal-Schnitte



Zeichnungsnummer: 06.10.2

Änderungen vorbehalten · Stand 01/26

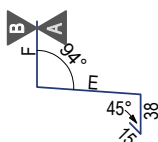
Stützwinkelprofil Best.-Nr.: KT-SOC 10

Lmax = 6000

F = 100
E = 22

Tropfprofil Best.-Nr.: KT-SOC 02

Lmax = 6000



Dämmstoffdicke	40	50	60	80	100	120	150	200
Kennzahl	4	5	6	8	10	12	15	20
E	62	72	82	102	122	142	172	222
F	88	78	109	89	130	110	80	131
Z	203	203	244	244	305	305	305	406

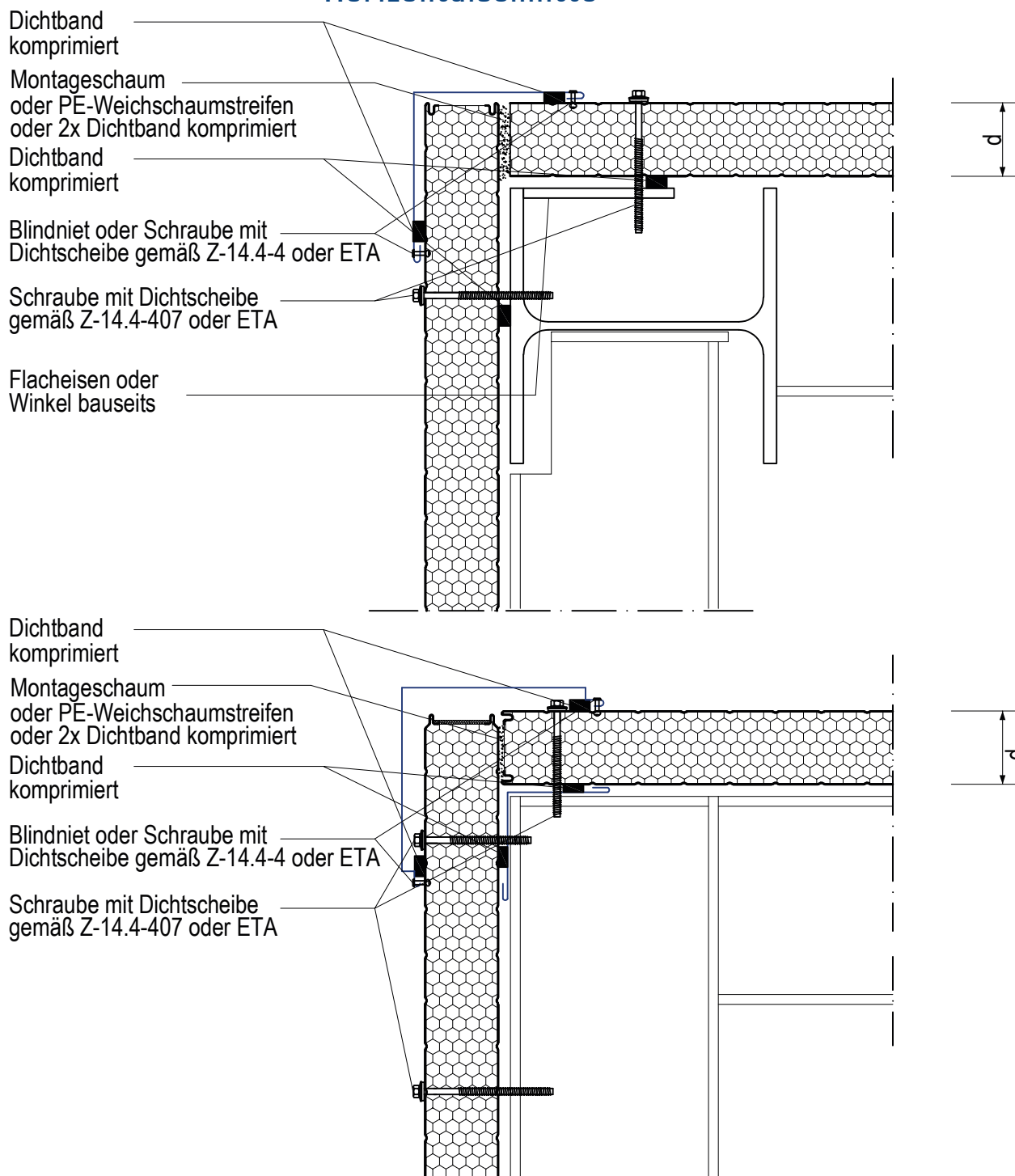
THERMOWALL KOMBI

Anwendung: Wand
Verlegerichtung: vertikal

meTecno
Bausysteme GmbH

DETAIL Gebäudeecke

Horizontalschnitte



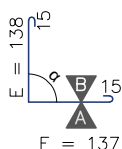
Zeichnungsnummer: 06.12.1

Änderungen vorbehalten · Stand 01/26

Außeneckprofil

Best.-Nr.: KT-AUS 04

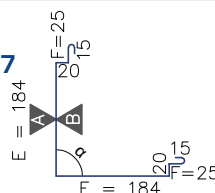
Zuschnitt: 305
Lmax = 6000



Außeneckprofil

Best.-Nr.: KT-AUS 07

Zuschnitt: 488
Lmax = 6000



Inneneckwinkel

Best.-Nr.: KT-AUS 14

Zuschnitt: 203
Lmax = 6000

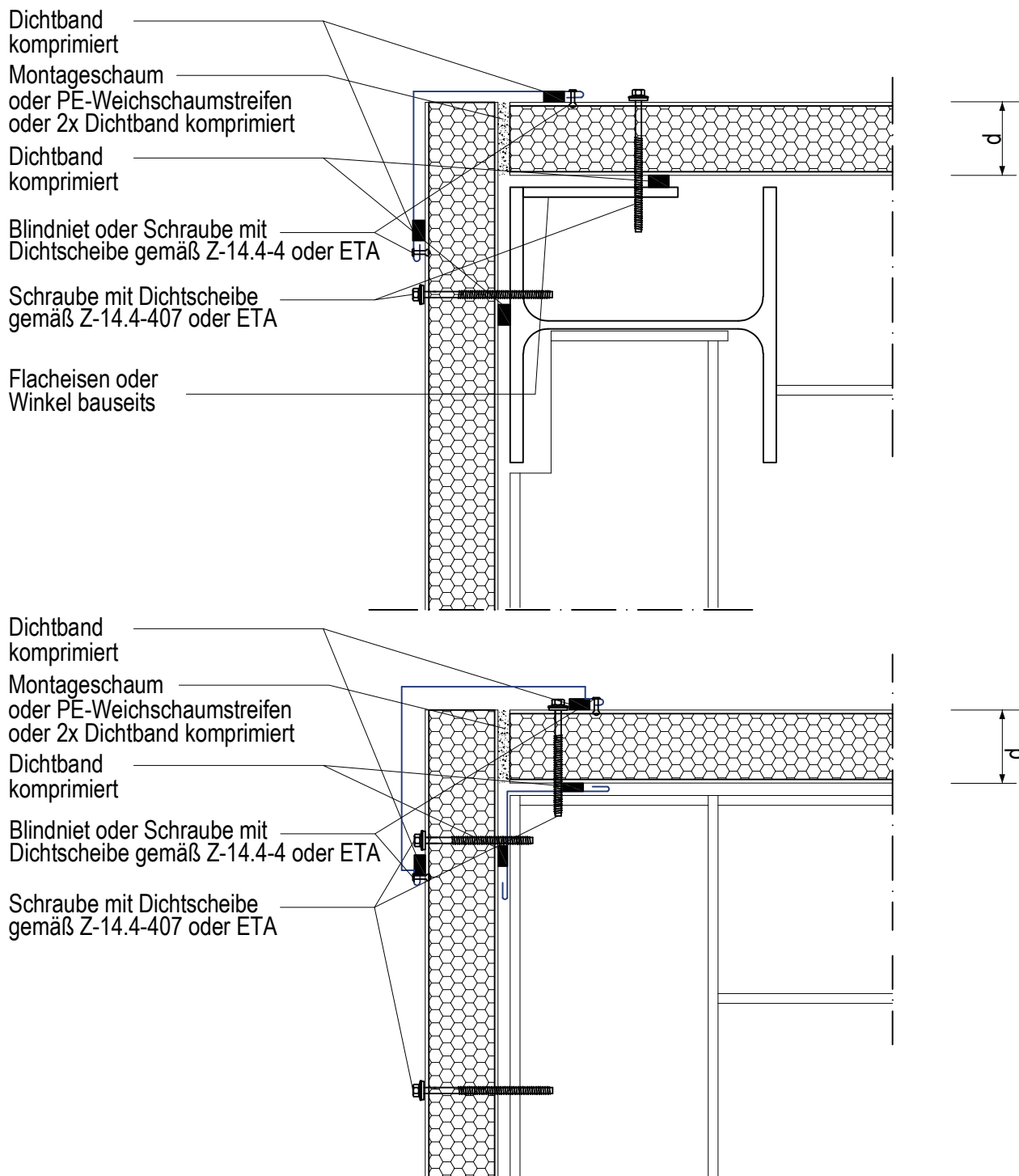


THERMOWALL KOMBI

Anwendung: Wand
Verlegerichtung: horizontal

DETAIL Gebäudeecke

Horizontalschnitte

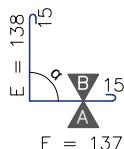


Zeichnungsnummer: 06.12.2

Änderungen vorbehalten · Stand 01/26

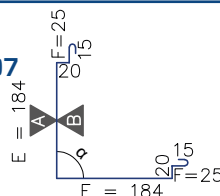
Außeneckprofil Best.-Nr.: KT-AUS 04

Zuschnitt: 305
Lmax = 6000



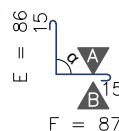
Außeneckprofil Best.-Nr.: KT-AUS 07

Zuschnitt: 488
Lmax = 6000



Inneneckwinkel Best.-Nr.: KT-AUS 14

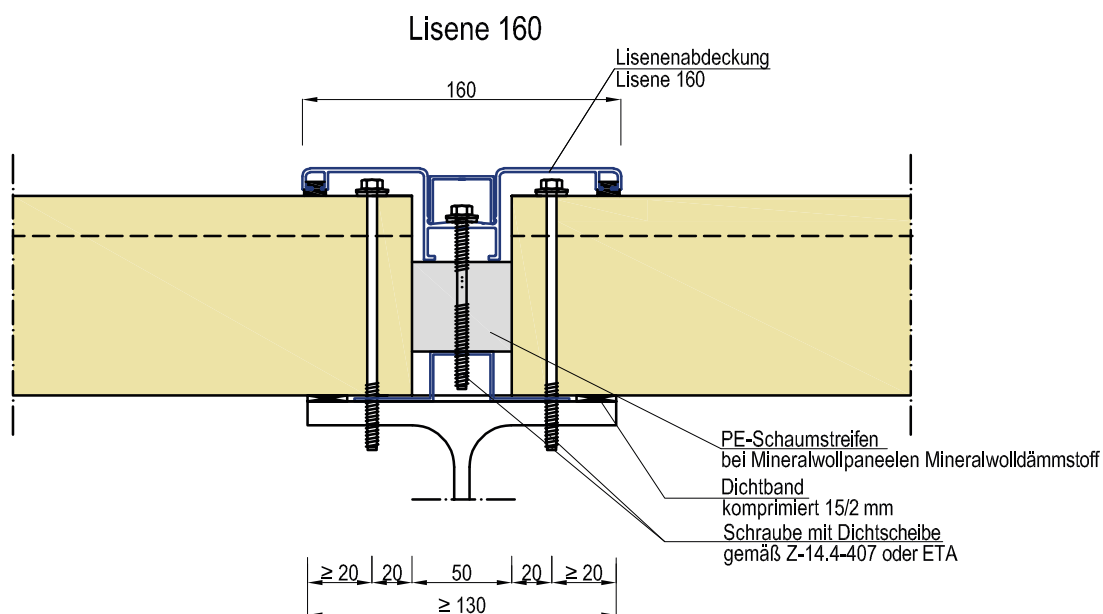
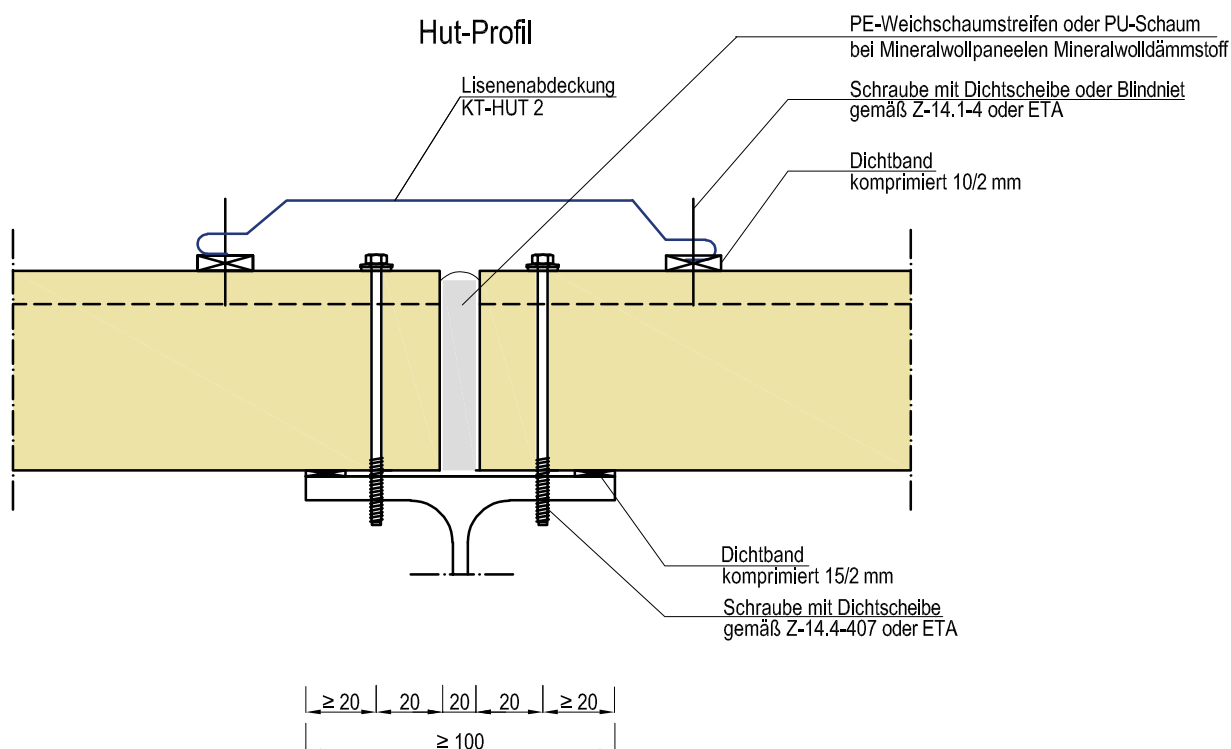
Zuschnitt: 203
Lmax = 6000



Datenblatt Querstoß bei horizontaler Wandmontage

Anwendung: Wand
Verlegerichtung: horizontal

DETAIL Querstoß - Sichtbare Befestigung



Zeichnungsnummer: XX.08.02/-

Änderungen vorbehalten · Stand 01/26

